

Commission Financière : Nicolas MICHAUD
Commission Lait : Sylvain BEETS
Commission Viande : Didier BONIN

Conseil d'administration
Nicolas MICHAUD (Président)

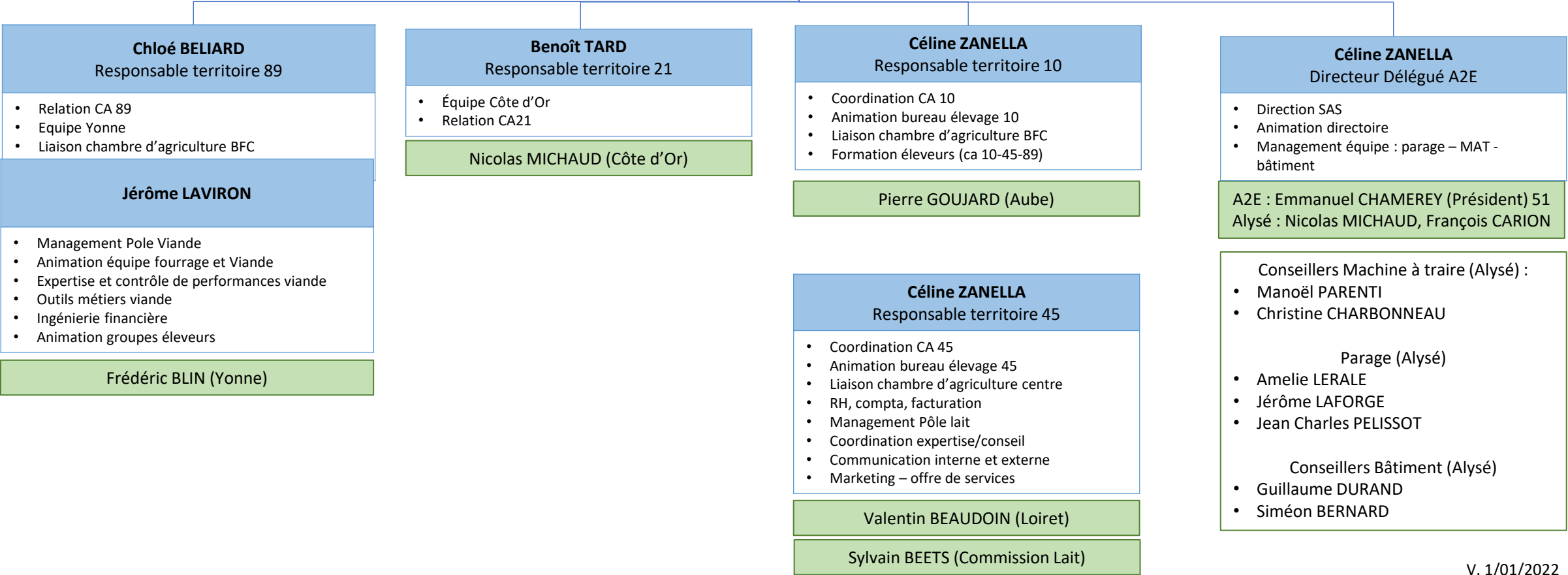
Bureau

Nicolas MICHAUD – Président, président commission financière
 Pierre GOJJARD CA 10 – Vice Président Aube
 Valentin BEAUDOIN CA 45 - Vice-président Loiret, référent RH
 Frédéric BLIN CA 89 - Vice-président Yonne
 Didier BONIN – Trésorier, président commission viande, référent compta
 Sylvain AUBRY- Secrétaire
 Eric GNAGI – Membre, référent bâtiment
 Dominique POIRON – Membre, référent qualité
 Sylvain BEETS – Membre, président commission lait

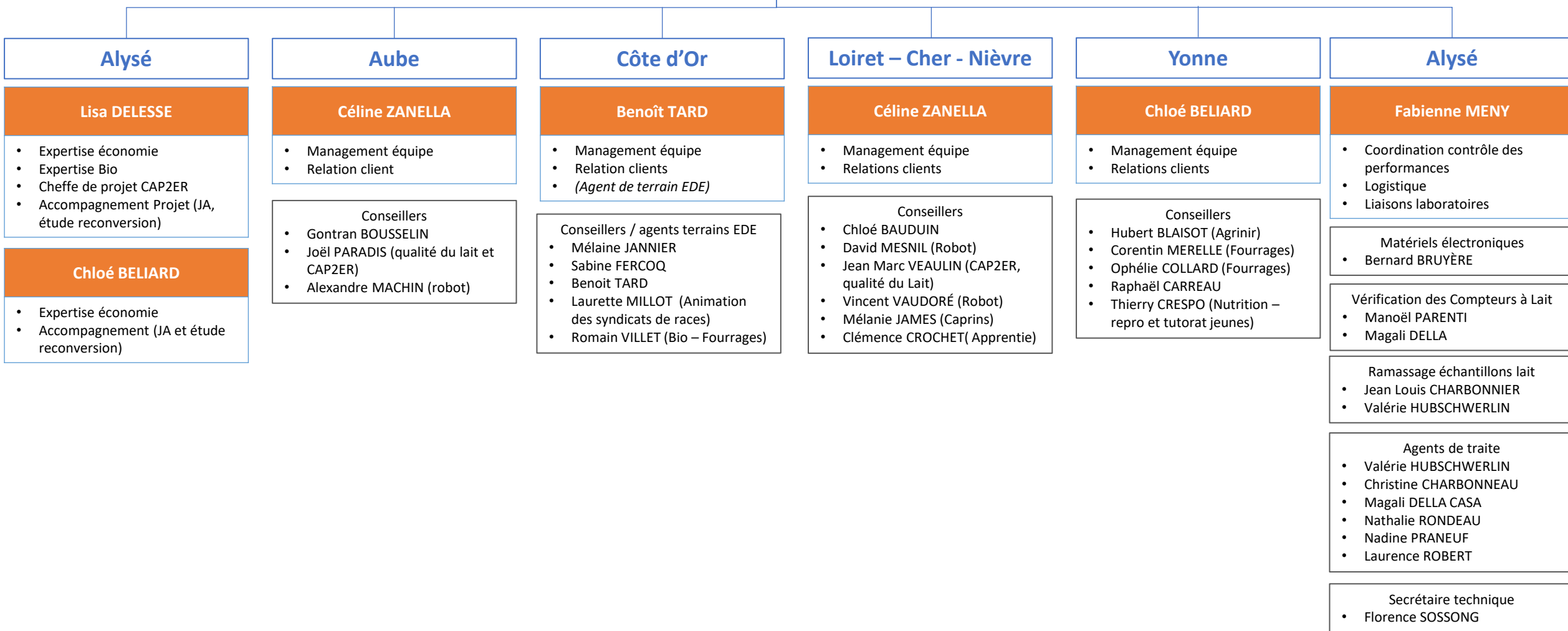
Fabienne MENY Qualité certification ISO 9001	Laurence OURSEL Assistante direction et communication	Annie SELLIER Assistante Ressources Humaines	Sylvie ROBECOURT Secrétaire comptable Gestion du parc	Claire BALDOVINI Comptable Secrétariat 21
--	---	--	---	---

Directrice Générale
Céline ZANELLA

- Direction Générale de la Coopérative Alysé
- Coordination avec les Directions Chambre Agriculture 10-21-45-89
- Management du comité de direction
- Conseil d'administration/Bureau
- Gestion de la Coopérative
- Direction de l'EDE



Pôle Lait



Comité opérationnel (GOST) =

Comité direction

+ EDE

+ Managers Pôle Lait

Pôle Viande

Alysé

Jérôme LAVIRON

- Management Pole Viande
- Animation équipe fourrage et Viande
- Expertise et contrôle de performances viande
- Outils métiers viande
- Ingénierie financière
- Animation groupes éleveurs

- Thomas CLÉRIOT Conseiller Viande, CAP2R
- Loïc LARISIERE Apprenti Licence

EdE

Alysé

Jean François BARROCHE

- Management service EDE
- développement outils informatiques règlementaires

- Dorine SCHAAP Technicienne
- Emmanuel OURSEL Technicien
- Amandine DOUBLIER Secrétaire
- Patricia CREMONESE : Secrétaire

Comité opérationnel (GOST) =

Comité direction

+ EDE

+ Pôles Lait & Viande