

ÉLEVEURS
**DES SOLUTIONS
LOCALES DE QUALITÉ**
POUR AMÉLIORER VOS PRATIQUES,
INNOVER, PILOTER VOTRE
ÉLEVAGE ET VOUS FORMER



Vous êtes éleveurs et vous cherchez
des **CONSEILS** pour votre troupeau,
des formations pour **AMÉLIORER VOS PRATIQUES**
ou **PILOTER VOTRE EXPLOITATION ?**

Alysé et la Chambre d'agriculture de l'Yonne vous propose des **SOLUTIONS LOCALES DE QUALITÉ** à travers une gamme complète de services.

Un niveau d'expertise à la hauteur de vos exigences

Une offre de services complète et innovante

LEADERS DANS L'ACCOMPAGNEMENT DES ÉLEVEURS

Les conseillers de la Chambre d'agriculture et d'Alysé sont vos interlocuteurs privilégiés pour vos projets d'exploitation, le pilotage et la performance de vos ateliers.

Au fur et à mesure des années, ils ont développé et adapté leurs accompagnements et leurs offres de prestations aux évolutions de vos besoins. La Chambre d'agriculture et Alysé vous accompagnent au quotidien pour optimiser votre système de production pour plus de performance.

A chaque étape de la vie de votre exploitation, Alysé et la Chambre d'agriculture vous proposent un accompagnement adapté à votre besoin.

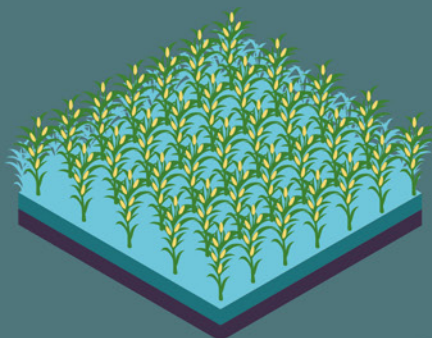
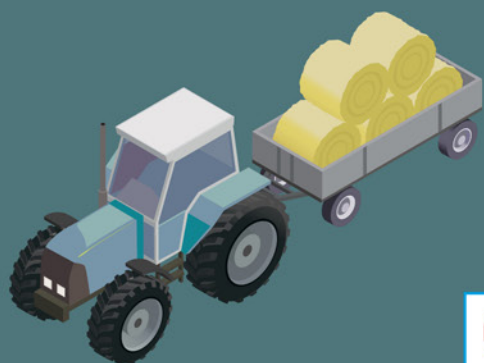


INNOVATION

- Groupes techniques
- Innovation, recherche et développement
- Diversification et valorisation des ressources locales

INFRASTRUCTURES ET MATÉRIELS

- Bâtiment  bovins laitiers
autres bâtiments
- Agro-équipement
- Énergie
- Machine à traire
- Monitoring



- Formation
- Production de références (techniques, bio, fourrage...)
- Conversion bio

OUTILS DE PILOTAGE

- Boviclic/Ovitel/Oviclic
- MesParcelles
- Certification d'entreprise



OBSERVER, EXPÉRIMENTER, ANALYSER, DÉCIDER ET INNOVER

Accompagnement réalisé par



Chambre d'agriculture de l'Yonne et Alysé

CONDUITE D'ÉLEVAGE

- Alimentation
- Elevage des génisses
- Conseil en reproduction
- Conseil conduite globale d'élevage
- Expertise qualité du lait
- Analyse de gestation
- Parage d'onglons
- Expertise robot de traite
- Conseil fourrages, analyses des fourrages



CONTRÔLE DES PERFORMANCES

- Certification de la parenté bovine
- Analyses de filiation
- Contrôle laitier officiel
- Analyses de lait avec ou sans robot
- Contrôle de performances officiel
- Pesée d'animaux



RÉGLEMENTATION ET ENVIRONNEMENT

- Déclaration PAC
- PPF, plan d'épandage et ICPE
- Directive nitrates
- Conseil stratégique phytos
- Prédation loup et dégâts de gibiers
- Identification
- Diagnostic Bovowell
- Diagnostic CAP2ER
- Charte des bonnes pratiques



STRATÉGIE

- Accompagnement juridique
- Appui aux entreprises fragilisées
- Installation/transmission
- Conseil d'entreprise
- Analyse technico-économique

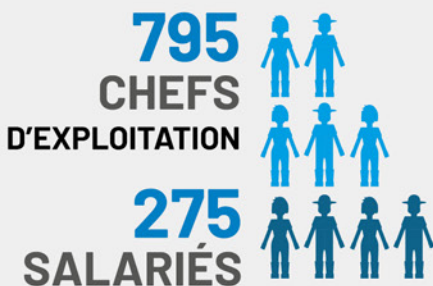




L'ÉLEVAGE DANS L'YONNE

Nombre d'actifs

RESSOURCES



SOIT L'ÉQUIVALENT
DE **986** UNITÉS DE
TRAVAIL ANNUEL (UTA)
SUR LES FILIÈRES BOVINES,
OVINES ET CAPRINES

LES **FEMMES**
REPRÉSENTENT
DES ACTIFS
PERMANENTS
AGRICOLÉS **22,1%**

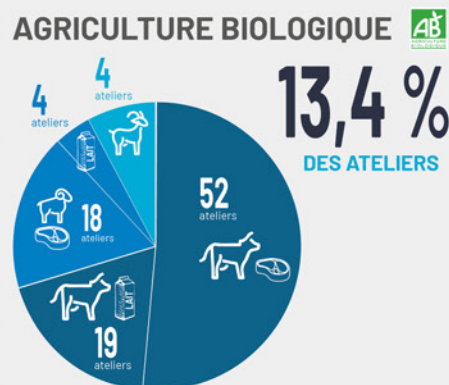
Sources : Recensement agricole 2020

PRODUCTIONS

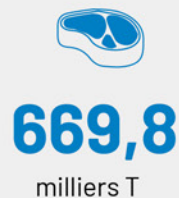
Nombre d'ateliers **751** répartis comme suit :



52 ATELIERS DE TRANSFORMATION
À LA **FERME** LAIT ET VIANDE
EN AGRÈMENT ET DÉROGATION



Les volumes



3 IGP CHAROLAIS DE BOURGOGNE,
BRILLAT-SAVARIN,
SOUMAINTRAIN

3 AOP CHAOURCE, ÉPOISSES,
BRIE DE MEAUX,
BRIE DE MELUN

Sources : AGRESTE 2020

ÉCONOMIE



LES INDUSTRIES AGRO-ALIMENTAIRES

- 1 ABATTOIR** SICAREV À MIGENNES
- 3 LAITERIES** SODIAAL À MONÉTEAU,
EURIAL À JOUY, LINCET À SALIGNY
- 1 FABRIQUE D'ALIMENTS** SORÉAL À JOIGNY

153,5 M€
CHIFFRE D'AFFAIRES
ÉLEVAGE Y O N N E

Sources : SRISE, AGRESTE 2020, DRAAF BFC