



Stat'Analysé N° 16.10

ZOOM SUR ...

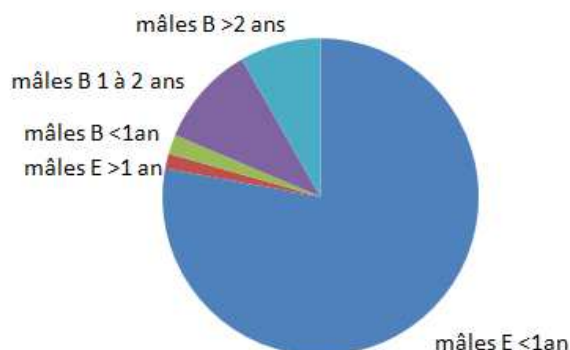
... LES SORTIES BOVINES

LAIT

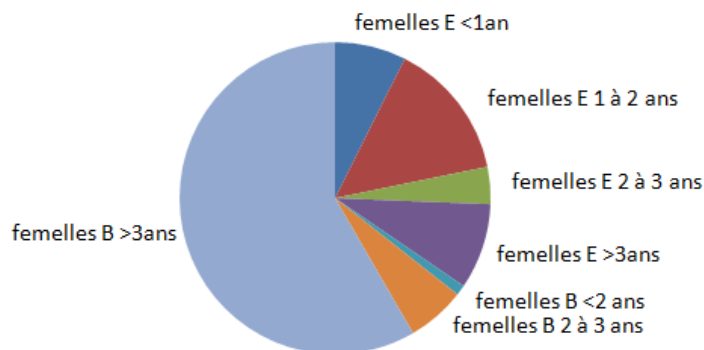
Evolution des sorties laitières depuis 10 ans (mâles et femelles)

Année de sorties (de juillet à juin)	2011/2012			2016/2017			2021/2022		
	Mâles	Femelles	Total	Mâles	Femelles	Total	Mâles	Femelles	Total
Sorties « élevage »	3 246	913	4 159	2 885	676	3 561	2 247	812	3 059
<i>dont moins de 1 an</i>	3 143	252	3 395	2 803	217	3 020	2 204	276	2 480
<i>dont 1 à 3 ans</i>	100	300	400	69	186	255	39	204	243
<i>dont plus de 3 ans</i>	3	361	364	13	273	286	4	332	336
Sorties « boucherie »	1 079	3 019	4 098	829	2 727	3 556	583	2 443	3 026
<i>dont moins de 1 an</i>	117	24	141	93	14	107	56	6	62
<i>dont 1 à 3 ans</i>	885	244	1 129	675	217	892	476	260	736
<i>dont plus de 3 ans</i>	77	2 751	2 828	61	2 496	2 557	51	2 177	2 228
Total sorties animaux lait	4 325	3 932	8 257	3 714	3 403	7 117	2 830	3 255	6 085
<i>en % des sorties totales</i>	37%	36%	36,5%	34,5%	33,5%	34%	31,2%	32,4%	31,8%
Total des bovins lait présents (01/01)	2 204	20 137	22 341	2 089	19 340	21 426	1 435	15 907	17 342
<i>en % des bovins présents</i>	4%	36,4%	40,3%	3,8%	35,2%	39%	3,1%	34,2%	37,3%

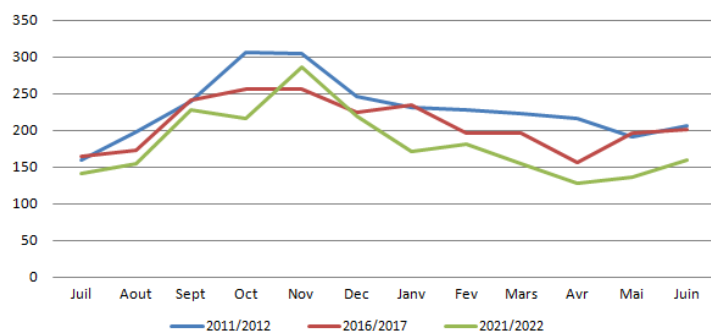
Répartition des sorties des mâles laitiers en 2021/2022



Répartition des sorties de femelles laitères en 2021/2022



Sorties des femelles laitères de plus de 3 ans destinées à la boucherie



87 % des femelles laitères de plus de 3 ans sortent en boucherie.

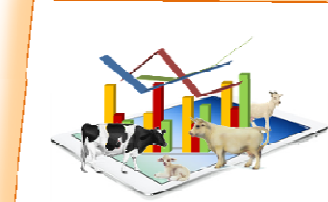
Ces sorties boucherie ont diminué de 21 % en 10 ans, en relation avec la baisse des effectifs de vaches laitières. Le pic hivernal des ventes s'est aplani légèrement en 10 ans, suite à l'étalement des vêlages correspondant à la demande du marché et à l'optimisation des places en bâtiment.

Le marché de la femelle laitière de plus de 36 mois destinée à l'élevage (332 en 2021/2022) est fluctuant selon les campagnes et la conjoncture (273 en 2016/2017; 361 en 2011/2012).

Le marché de la génisse laitière de 1 à 3 ans destinée à l'élevage est lui aussi fluctuant (300 en 2011/2012; 186 en 2016/2017 et 204 en 2021/2022). Ces faibles volumes de vente correspondent au fait que les élevages ont fortement augmenté leur taille de troupeau et ont pu conservé leurs génisses.

LES CHIFFRES CLÉS ...

	Bovins lait présents	Bovins lait sortis	Veaux <1 an E	Veaux de boucherie	Vaches finies
2021/2022	17 342	6 085	2 480	62	2 177
Évol 10 ans	- 22,4 %	- 26,3 %	- 27 %	-56 %	- 20,9 %

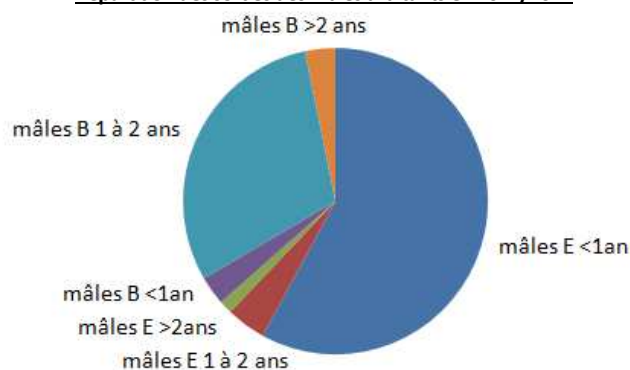


VIANDE

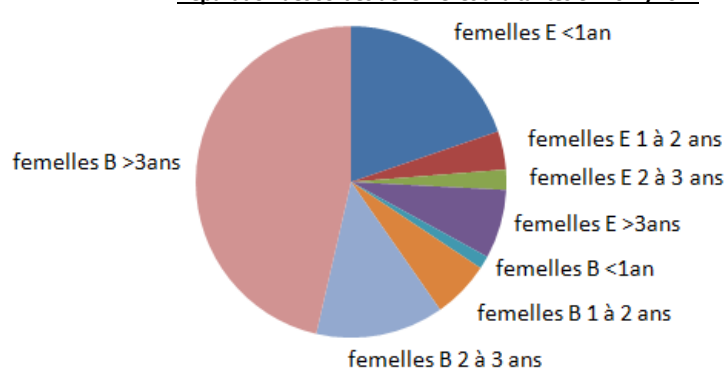
Evolution des sorties viande depuis 10 ans (mâles et femelles)

Année de sorties (de juillet à juin)	2011/2012			2016/2017			2021/2022		
	Mâles	Femelles	Total	Mâles	Femelles	Total	Mâles	Femelles	Total
Sorties « élevage »	4 653	2 598	7 251	4 346	2 579	6 925	3 969	2 244	6 213
<i>dont moins de 1 an</i>	4 292	1 171	5 463	3 918	1 121	5 039	3 620	1 343	4 963
<i>dont 1 à 2 ans</i>	291	482	773	362	438	800	263	271	534
<i>dont 2 à 3 ans</i>	24	332	356	23	253	276	37	142	179
<i>dont plus de 3 ans</i>	46	613	659	43	767	820	49	488	537
Sorties « boucherie »	2 700	4 396	6 776	2 714	4 171	6 885	2 283	4 560	6 843
<i>dont moins de 1 an</i>	166	95	261	195	70	265	193	91	284
<i>dont 1 à 2 ans</i>	2 311	251	2 204	2 344	211	2 555	1 890	406	2 296
<i>dont 2 à 3 ans</i>	86	729	815	56	699	755	64	907	973
<i>dont plus de 3 ans</i>	137	3 321	3 077	119	3 191	3 310	136	3 156	3 292
Total sorties animaux viande	7 353	6 994	14 347	7 060	6 750	13 810	6 252	6 804	13 056
<i>en % des sorties totales</i>	63%	64%	63,5%	65,5%	66,5%	66%	68,8%	67,6%	68,2%
Total des bovins viande présents (01/01)	6 479	26 571	33 050	6 946	26 502	33 448	5 935	23 200	29 135
<i>en % des bovins présents</i>	11,7%	48%	59,7%	12,7%	48,3%	61%	12,8%	49,9%	62,7%

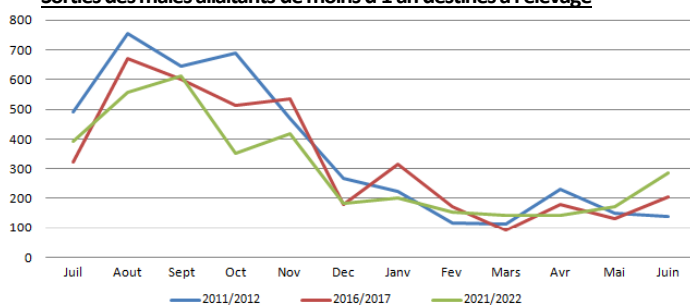
Répartition des sorties des mâles allaitants en 2021/2022



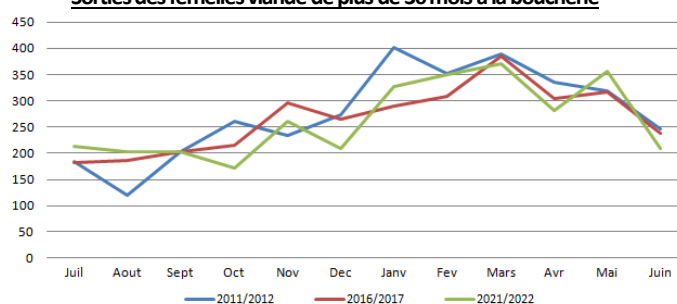
Répartition des sorties de femelles allaitantes en 2021/2022



Sorties des mâles allaitants de moins d'1 an destinés à l'élevage



Sorties des femelles viande de plus de 36 mois à la boucherie



Après une augmentation régulière du cheptel allaitant de 2013 à 2017, on observe une décapitalisation continue du cheptel en lien avec la conjoncture des prix et les sécheresses successives. Le cheptel présent au 31/12 a baissé de 13 % en 5 ans.

En 10 ans, le nombre de sorties a seulement baissé de 9 %. On observe une différence très importante entre les sorties mâles qui baissent de 15 % et les sorties femelles qui baissent de seulement 2,7 % preuve d'une décapitalisation qui continue.

87 % des femelles allaitantes de plus de 36 mois sortent en boucherie (84 % il y a 10 ans).

Les jeunes femelles de 1 à 2 ans destinées à la boucherie sont en forte augmentation sur la campagne 2021/2022 (+92 % sur 10 ans), et les génisses de 2 à 3 ans également (+25 %).

Le marché des mâles de moins de 1 an sorties élevage baisse de 15 % et se concentre de juillet à novembre, et celui des femelles de moins de 1 an sortie élevage baisse de 14 %. Les mâles allaitants de 1 à 2 ans destinés à la boucherie (jeunes bovins) baissent de 18 %.

LES CHIFFRES CLÉS ...

	Bovins viande présents	Bovins viande sortis	« Broutards »	Jeunes Bovins mâles	Vaches finies
2021/2022	29 135	13 056	3 620	1 890	3 156
Évol 10 ans	-11,8%	-9%	-15,7%	-18,2%	-5%