



Côte d'Or

Stat'Analyse N° 16.21

ZOOM SUR ...

... LES SORTIES BOVINES

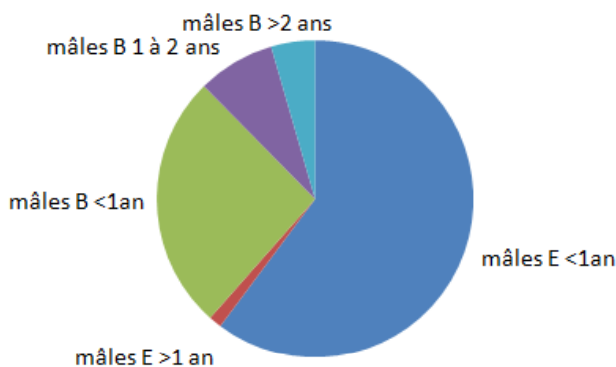
LAIT

Evolution des sorties laitières depuis 10 ans (mâles et femelles)

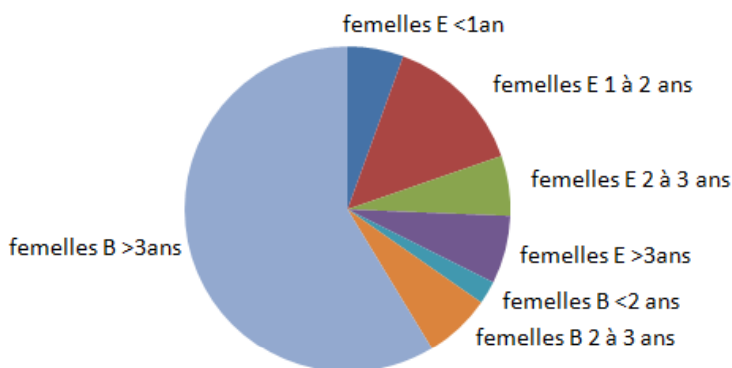
Année de sorties (de juillet à juin)	2011/2012			2016/2017			2021/2022		
	Mâles	Femelles	Total	Mâles	Femelles	Total	Mâles	Femelles	Total
Sorties « élevage »	4 055	1 613	5 668	4 246	1 891	6 137	3 417	1 149	4 566
dont moins de 1 an	3 823	403	4 226	4 143	530	4 693	3 344	324	3 668
dont 1 à 3 ans	221	536	757	101	554	655	66	430	496
dont plus de 3 ans	11	674	685	1	807	808	7	395	402
Sorties « boucherie »	3 992	4 926	8 918	3 605	4 584	8 189	2 135	3 946	6 081
dont moins de 1 an	2 767	141	2 908	2 537	244	2 781	1 447	84	1 531
dont 1 à 3 ans	257	427	684	990	370	1 360	537	437	974
dont plus de 3 ans	71	4 358	4 429	78	3 970	4 048	141	3 425	3 566
Total sorties animaux lait	8 047	6 539	14 586	7 851	6 475	14 326	5 552	5 095	10 647
en % des sorties totales	16,9%	13,2%	15,0%	16,0%	14,1%	15,1%	11,7%	11,2%	11,4%
Total des bovins lait présents (01/01)	4 225	30 756	34 981	4 001	30 467	34 468	1 967	26 235	28 202
en % des bovins présents	1,8%	13,2%	15,1%	1,7%	13,0%	14,7%	0,9%	12,0%	12,9%



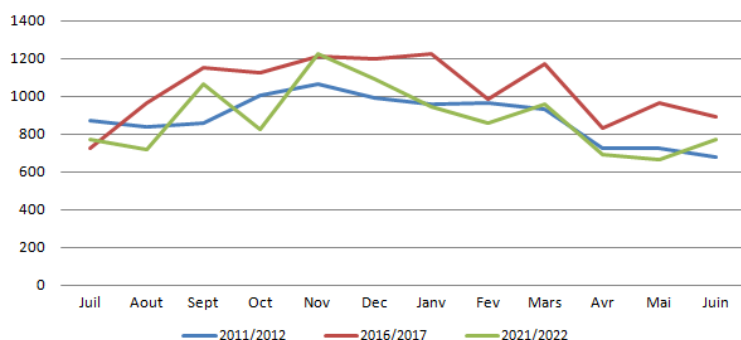
Répartition des sorties des mâles laitiers en 2021/2022



Répartition des sorties de femelles laitères en 2021/2022



Sorties des femelles laitères de plus de 3 ans destinées à la boucherie



Sur la période de 10 ans, les bovins de races laitières présents baissent de 19,4 %.

Pour les sorties des mâles, 60 % sont des mâles élevage de moins de 1 an.

Les veaux de boucherie représentent 26 % des mâles.

Les jeunes bovins et boeufs laitiers représentent moins de 10 % des sorties.

En femelles, 90 % des femelles laitères de plus de 3 ans sortent en boucherie.

Ces sorties boucherie ont diminué de 21 % en 10 ans. Ces sorties sont étalées sur toute l'année.

Le marché de la femelle laitière de plus de 36 mois destinée à l'élevage (395 en 2021/2022) est également en baisse (-41 %).

Le marché de la génisse laitière de 1 à 3 ans destinée à l'élevage est lui aussi en baisse de 20 %.

LES CHIFFRES CLÉS ...

Bovins lait présents

Bovins lait sortis

Veaux <1 an E

Veaux de boucherie

Vaches finies

2021/2022

28 202

10 647

3 668

1 531

3 425

Évol 10 ans

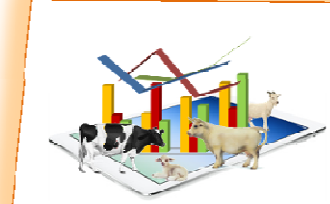
-19,4 %

-27 %

-13 %

-47 %

-21 %

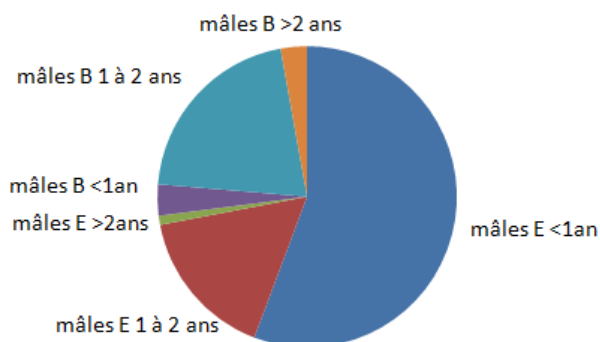


VIANDE

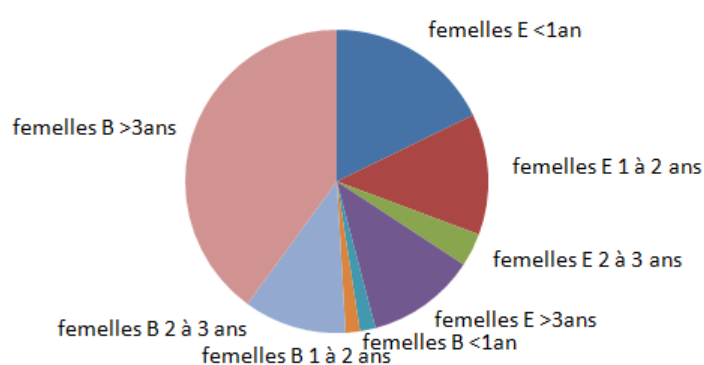
Evolution des sorties viande depuis 10 ans (mâles et femelles)

Année de sorties (de juillet à juin)	2011/2012			2016/2017			2021/2022		
	Mâles	Femelles	Total	Mâles	Femelles	Total	Mâles	Femelles	Total
Sorties « élevage »	29 373	17 298	46 671	30 392	15 716	46 108	30 485	18 618	49 103
<i>dont moins de 1 an</i>	22 074	6 036	28 110	21 611	5 341	26 952	23 279	7 214	30 493
<i>dont 1 à 2 ans</i>	6 879	4 626	11 505	8 368	4 773	13 141	6 942	5 230	12 024
<i>dont 12 à 3 ans</i>	138	1 802	1 940	165	1 531	1 696	148	1 445	1 593
<i>dont plus de 3 ans</i>	282	4 834	5 116	248	4 071	4 319	264	4 729	4 993
Sorties « boucherie »	10 072	25 803	15 762	10 698	23 702	34 400	11 290	21 947	33 237
<i>dont moins de 1 an</i>	2 547	1 554	3 117	2 071	1 003	3 074	1 402	671	2 073
<i>dont 1 à 2 ans</i>	6 000	1 230	4 360	7 504	1 031	8 565	8 706	618	9 324
<i>dont 2 à 3 ans</i>	617	5 269	1 634	396	4 735	5 131	291	4 448	4 739
<i>dont plus de 3 ans</i>	908	17 750	6 651	727	16 933	17 660	891	16 210	17 101
Total sorties animaux viande	39 445	43 101	82 546	41 090	39 418	80 508	41 775	40 565	82 340
<i>en % des sorties totales</i>	83,1%	86,8%	85,0%	84,0%	85,9%	84,9%	70,2%	79,1%	74,2%
Total des bovins viande présents (01/01)	39 431	157 901	197 332	41 314	158 985	200 290	41 123	149 197	190 320
<i>en % des bovins présents</i>	17,0%	68,0%	84,9%	17,6%	67,7%	85,3%	18,8%	68,3%	87,1%

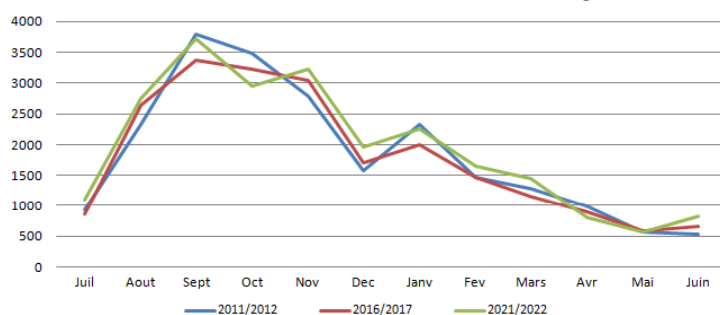
Répartition des sorties des mâles allaitants en 2021/2022



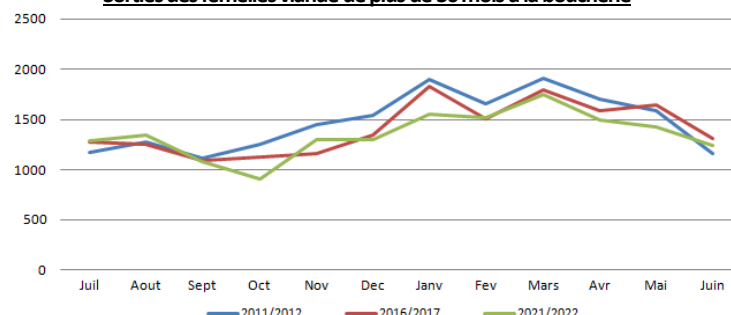
Répartition des sorties de femelles allaitantes en 2021/2022



Sorties des mâles allaitants de moins d'1 an destinés à l'élevage



Sorties des femelles viande de plus de 36 mois à la boucherie



Après une augmentation du cheptel allaitant de 2013 à 2017, on observe une décapitalisation continue du cheptel en lien avec la conjoncture des prix et les sécheresses successives. Le cheptel présent au 31/12 a baissé de 5 % en 5 ans (-6,2 % en femelles). Par contre, le nombre de sorties augmente de 2,3 % (les sorties mâles augmentent de 1,7 % et les sorties femelles de 2,9 %).

77 % des femelles allaitantes de plus de 36 mois sortent en boucherie (78,6 % il y a 10 ans).

56 % des mâles sortis sont des mâles de moins de 1 an (brouards). Leurs sorties sont regroupées essentiellement de août à novembre.

Près de 21 % sont des mâles sortis boucherie entre 1 et 2 ans (jeunes bovins). En 10 ans, le nombre de mâles sortis boucherie de 1 à 2 ans a augmenté de 45 %.

LES CHIFFRES CLÉS ...

Bovins viande présents

2021/2022

Évol 10 ans

190 320

-3,6%

Bovins viande sortis

82 340

-0,2%

« Brouards »

23 279

+5,5%

Jeunes Bovins mâles

8 706

+45,1%

Vaches finies

16 210

-8,7%