



Stat'Analysé N° 16.45

ZOOM SUR ...

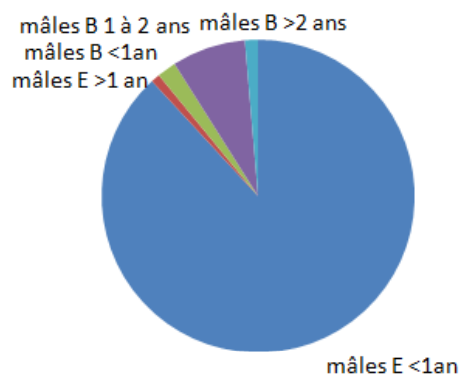
... LES SORTIES BOVINES

LAIT

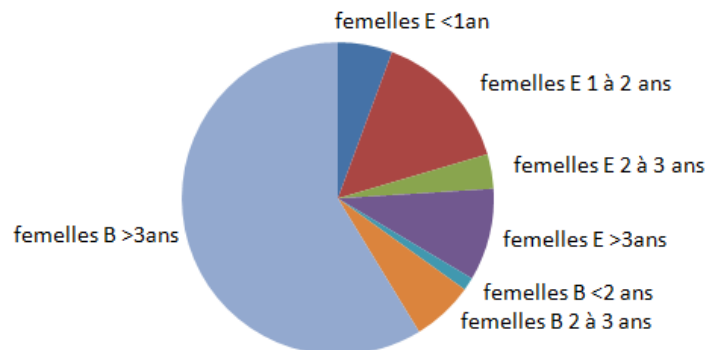
Evolution des sorties laitières depuis 10 ans (mâles et femelles)

Année de sorties (de juillet à juin)	2011/2012			2016/2017			2021/2022		
	Mâles	Femelles	Total	Mâles	Femelles	Total	Mâles	Femelles	Total
Sorties « élevage »	3 531	1 028	4 559	2 770	907	3 677	2 026	669	2 695
dont moins de 1 an	3 512	257	3 769	2 727	228	2 955	2 005	185	2 190
dont 1 à 3 ans	18	344	362	41	302	343	18	171	189
dont plus de 3 ans	1	427	428	2	377	379	3	313	316
Sorties « boucherie »	637	3 184	3 821	1 174	2 732	3 906	250	2 176	3 026
dont moins de 1 an	430	23	453	960	40	1 000	45	16	62
dont 1 à 3 ans	179	246	425	180	266	446	188	237	736
dont plus de 3 ans	28	2 915	2 943	34	2 426	2 460	17	1 923	2 228
Total sorties animaux lait	4 168	4 212	8 380	3 944	3 639	7 583	2 276	2 845	5 121
en % des sorties totales	45,6%	48,7%	47,1%	44,6%	43,1%	43,9%	33,0%	39,2%	36,1%
Total des bovins lait présents (01/01)	737	19 324	20 061	1 272	17 474	18 746	651	12 988	13 639
en % des bovins présents	1,8%	48,0%	49,9%	3,1%	42,9%	46%	1,9%	38,7%	40,6%

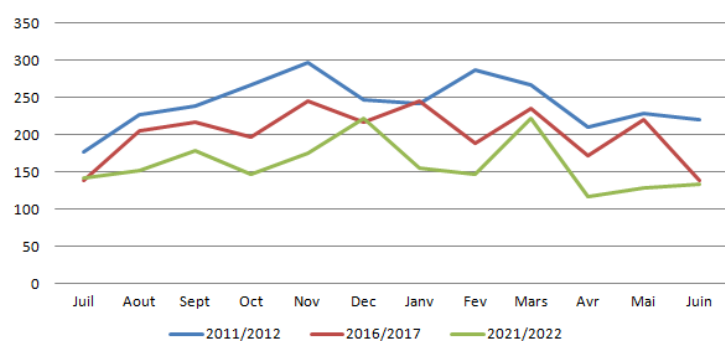
Répartition des sorties des mâles laitiers en 2021/2022



Répartition des sorties de femelles laitères en 2021/2022



Sorties des femelles laitères de plus de 3 ans destinées à la boucherie



Sur la période de 10 ans, les bovins de races laitières baisse de 32 %.

Pour les mâles, 88 % sortent en veaux de moins de 1 an élevage. Seulement 8 % des mâles sortis sont des mâles boucherie de 1 à 3 ans.

En femelles, 86 % des femelles laitières de plus de 3 ans sortent en boucherie.

Ces sorties boucherie ont diminué de 34 % en 10 ans, globalement selon les mêmes proportions que la baisse du cheptel. Ces sorties sont étalées sur toute l'année.

Le marché de la femelle laitière de plus de 36 mois destinée à l'élevage (313 en 2021/2022) est également en baisse (-27 %).

Le marché de la génisse laitière de 1 à 3 ans destinée à l'élevage est lui aussi en baisse de 50 %, avec de très faibles volumes.

LES CHIFFRES CLÉS ...

Bovins lait présents



2021/2022
Évol 10 ans

13 639
-32 %

Bovins lait sortis



5 121
-38,9 %

Veaux <1 an E



2 190
-41,9 %

Veaux de boucherie



62
-86,3 %

Vaches finies



1 923
-34 %

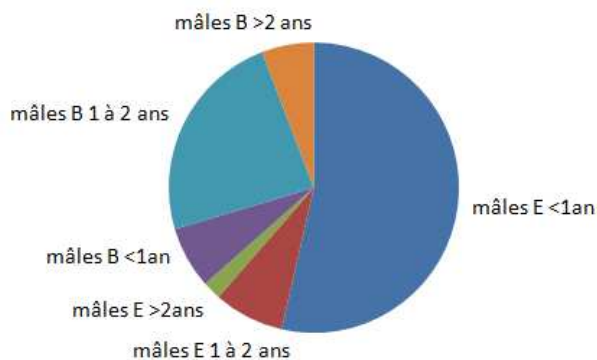


VIANDE

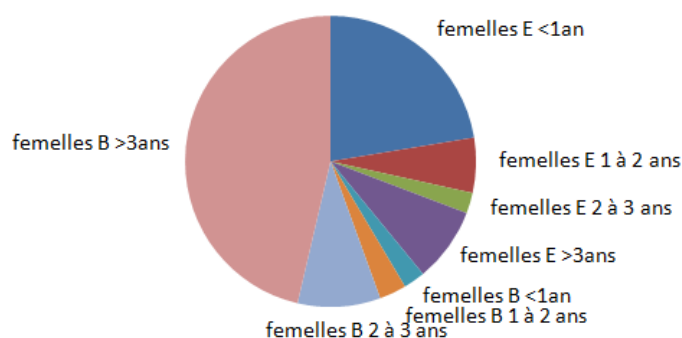
Evolution des sorties viande depuis 10 ans (mâles et femelles)

Année de sorties (de juillet à juin)	2011/2012			2016/2017			2021/2022		
	Mâles	Femelles	Total	Mâles	Femelles	Total	Mâles	Femelles	Total
Sorties « élevage »	2 842	2 023	4 865	2 980	2 098	5 078	3 017	1 726	4 743
<i>dont moins de 1 an</i>	2 589	1 003	3 592	2 648	1 021	3 669	2 546	989	3 535
<i>dont 1 à 2 ans</i>	225	408	633	269	480	749	374	270	644
<i>dont 2 à 3 ans</i>	7	157	164	24	140	164	22	101	123
<i>dont plus de 3 ans</i>	21	455	476	39	457	496	75	366	441
Sorties « boucherie »	2 129	2 415	4 544	1 924	2 701	4 625	1 609	2 694	4 303
<i>dont moins de 1 an</i>	254	101	355	300	137	437	202	106	308
<i>dont 1 à 2 ans</i>	1 686	84	1 770	1 373	129	1 402	1 131	133	1 264
<i>dont 2 à 3 ans</i>	66	388	454	136	351	487	165	407	572
<i>dont plus de 3 ans</i>	123	1 842	1 865	115	2 084	2 199	111	2 048	2 159
Total sorties animaux viande	4 971	4 438	9 409	4 904	4 799	9 703	4 626	4 420	9 046
<i>en % des sorties totales</i>	54,4%	51,3%	52,9%	55,4%	56,9%	56,1%	67,0%	60,8%	65,9%
Total des bovins viande présents (01/01)	4 053	16 118	20 171	4 621	17 405	22 026	4 370	15 585	19 955
<i>en % des bovins présents</i>	11,3%	40,1%	50,1%	11,3%	42,7%	54,0%	13,0%	46,4%	59,4%

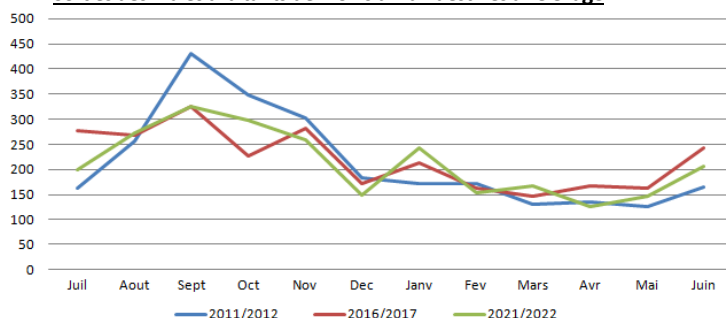
Répartition des sorties des mâles allaitants en 2021/2022



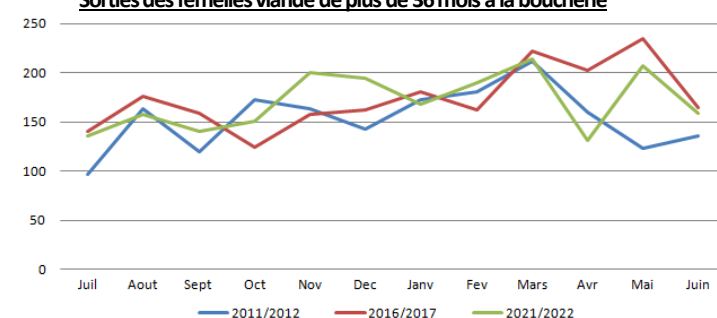
Répartition des sorties de femelles allaitantes en 2021/2022



Sorties des mâles allaitants de moins d'1 an destinés à l'élevage



Sorties des femelles viande de plus de 36 mois à la boucherie



Après une augmentation régulière du cheptel allaitant de 2013 à 2017, on observe une décapitalisation continue du cheptel en lien avec la conjoncture des prix et les sécheresses successives. Le cheptel présent au 31/12 a baissé de 9,4 % en 5 ans.

En 5 ans, le nombre de sorties a seulement baissé de 6,8 %. On observe une légère différence entre les sorties mâles qui baissent de 5,7 % et les sorties femelles qui baissent de 8 %, preuve que la décapitalisation continue.

85 % des femelles allaitantes de plus de 36 mois sortent en boucherie (80 % il y a 10 ans).

Les jeunes femelles de 1 à 2 ans destinées à la boucherie sont en augmentation sur la campagne 2021/2022 (+58 % sur 10 ans) mais restent à un niveau faible; Les génisses de 2 à 3 ans destinées à la boucherie sont également en hausse mais plus légère.

En 5 ans, le marché des mâles de moins de 1 an sorties élevage baisse de 4 % et se concentre de juillet à novembre, et celui des femelles de moins de 1 an sortie élevage baisse de 3 %. Les mâles allaitants de 1 à 2 ans destinés à la boucherie (jeunes bovins) baissent de 17,6 % en 5 ans et de 33 % en 10 ans.

LES CHIFFRES CLÉS ...

	Bovins viande présents	Bovins viande sortis	« Broutards »	Jeunes Bovins mâles	Vaches finies
2021/2022	19 955	9 046	2 546	1 131	2 046
Évol 10 ans	-1,1 %	-3,9 %	-1,7 %	-33,0 %	+11 %