



Yonne

Stat'Analyse N° 16.89

ZOOM SUR ...

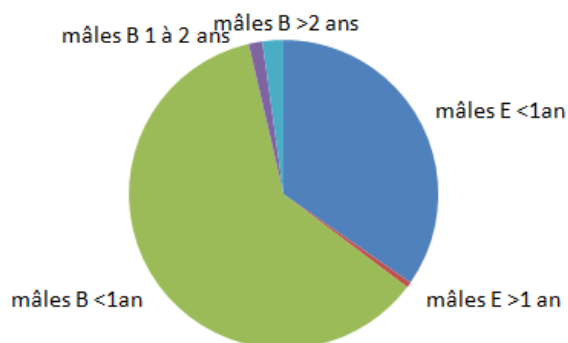
... LES SORTIES BOVINES

LAIT

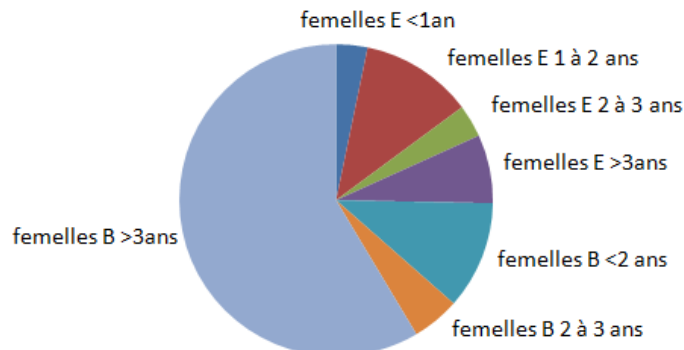
Evolution des sorties laitières depuis 10 ans (mâles et femelles)

Année de sorties (de juillet à juin)	2011/2012			2016/2017			2021/2022		
	Mâles	Femelles	Total	Mâles	Femelles	Total	Mâles	Femelles	Total
Sorties « élevage »	4 944	1 520	6 464	3 940	871	4 811	2 885	776	3 661
dont moins de 1 an	4 889	413	5 302	3 898	253	4 151	2 838	169	3 007
dont 1 à 3 ans	50	436	486	40	292	332	42	238	280
dont plus de 3 ans	5	671	676	2	326	328	5	369	374
Sorties « boucherie »	6 026	4 891	10 917	6 308	4 430	10 738	5 301	3 897	9 198
dont moins de 1 an	5 678	388	6 066	6 043	599	6 642	5 002	566	5 568
dont 1 à 3 ans	290	296	586	228	274	502	236	274	510
dont plus de 3 ans	58	4 177	4 235	37	3 557	3 594	63	3 057	3 120
Total sorties animaux lait	10 970	6 411	17 381	10 248	5 301	15 549	8 186	4 673	12 859
en % des sorties totales	34,9%	25,1%	30,5%	34,2%	21,8%	28,7%	29,8%	20,9%	25,8%
Total des bovins lait présents (01/01)	3 745	29 106	32 851	3 189	26 694	29 883	3 390	22 083	25 473
en % des bovins présents	3,5%	27,0%	30,5%	3,0%	24,9%	27,9%	3,5%	22,5%	25,9%

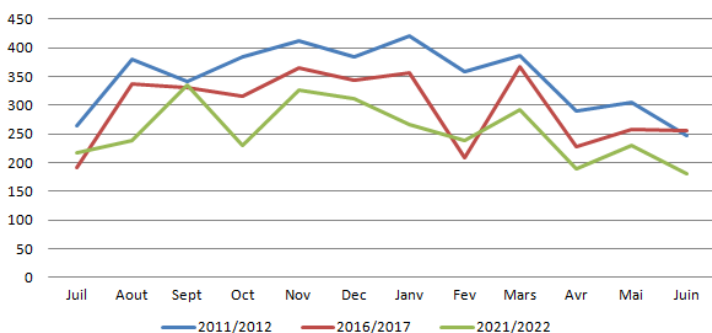
Répartition des sorties des mâles laitiers en 2021/2022



Répartition des sorties de femelles laitères en 2021/2022



Sorties des femelles laitères de plus de 3 ans destinées à la boucherie



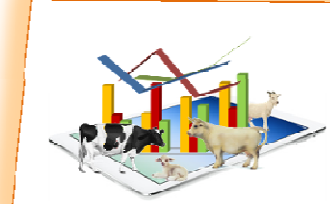
Sur la période de 10 ans, les bovins de races laitières présents baissent de 22,5%. Pour les sorties des mâles, aux sorties élevage des veaux de moins de 1 an se rajoute 5 000 veaux de boucherie. Peu de jeunes bovins laitiers sur l'Yonne. En femelles, 89% des femelles laitères de plus de 3 ans sortent en boucherie. Ces sorties boucherie ont diminué de 27% en 10 ans. Ces sorties sont étalées sur toute l'année.

Le marché de la femelle laitière de plus de 36 mois destinée à l'élevage (369 en 2021/2022) est également en baisse (-45%).

Le marché de la génisse laitière de 1 à 3 ans destinée à l'élevage est lui aussi en baisse de 45%, avec de très faibles volumes.

LES CHIFFRES CLÉS ...

	Bovins lait présents	Bovins lait sortis	Veaux <1 an E	Veaux de boucherie	Vaches finies
2021/2022	25 473	12 859	3 007	5 568	3 057
Évol 10 ans	- 22,5%	- 26%	- 43%	- 8%	- 27%

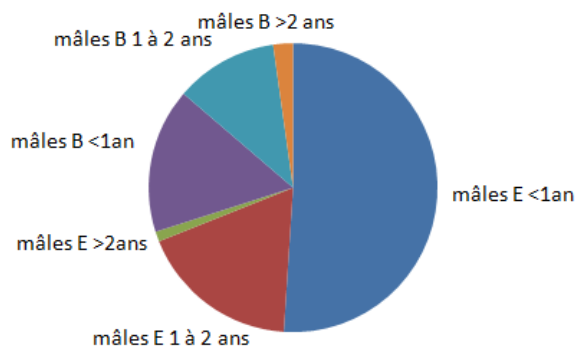


VIANDE

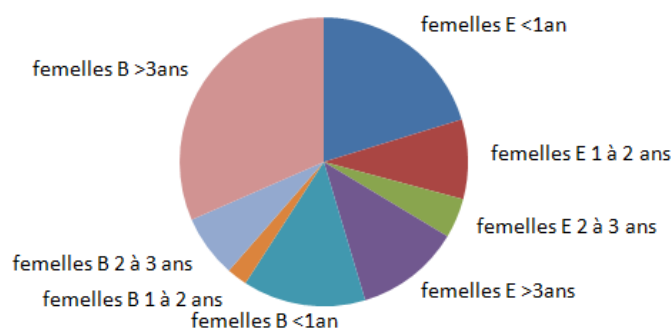
Evolution des sorties viande depuis 10 ans (mâles et femelles)

Année de sorties (de juillet à juin)	2011/2012			2016/2017			2021/2022		
	Mâles	Femelles	Total	Mâles	Femelles	Total	Mâles	Femelles	Total
Sorties « élevage »	14 775	9 047	23 822	14 297	8 451	22 748	13 537	8 029	21 566
<i>dont moins de 1 an</i>	11 388	3 672	15 060	10 172	3 317	13 489	9 859	3 584	13 443
<i>dont 1 à 2 ans</i>	3 126	1 791	4 917	3 944	1 832	5 776	3 461	1 576	5 037
<i>dont 2 à 3 ans</i>	90	805	895	64	850	914	95	789	884
<i>dont plus de 3 ans</i>	171	2 779	2 950	117	2 452	2 569	122	2 080	2 202
Sorties « boucherie »	5 704	10 058	15 762	5 408	10 522	15 930	5 783	9 669	15 452
<i>Dont <1 an</i>	1 337	1 780	3 117	2 034	2 256	4 290	3 132	2 440	5 572
<i>dont 1 à 2 ans</i>	3 932	428	4 360	3 025	530	3 555	2 222	406	2 628
<i>dont 2 à 3 ans</i>	122	1 512	1 634	105	1 379	1 484	124	1 239	1 363
<i>dont plus de 3 ans</i>	313	6 338	6 651	244	6 357	6 601	305	5 584	5 889
Total sorties animaux viande	20 479	19 105	39 584	19 705	18 973	38 678	19 320	17 698	37 018
<i>en % des sorties totales</i>	65,1%	74,9%	69,5%	65,8%	78,2%	71,3%	70,2%	79,1%	74,2%
Total des bovins viande présents (01/01)	15 986	58 932	74 918	16 313	61 029	77 342	15 771	56 921	72 692
<i>en % des bovins présents</i>	14,8%	54,7%	69,5%	15,2%	56,9%	72,1%	16,1%	58,0%	74,1%

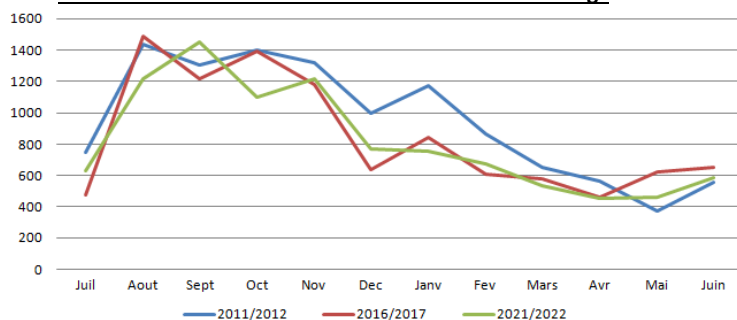
Répartition des sorties des mâles allaitants en 2021/2022



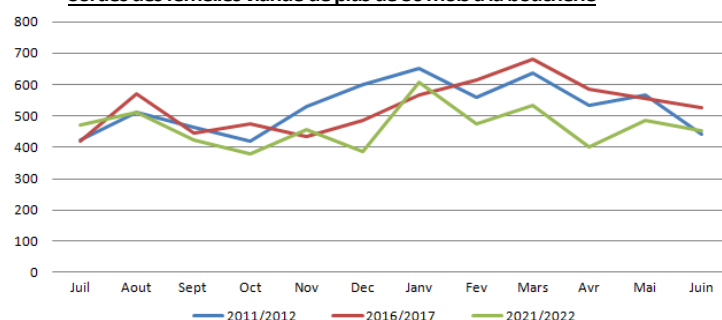
Répartition des sorties de femelles allaitantes en 2021/2022



Sorties des mâles allaitants de moins d'1 an destinés à l'élevage



Sorties des femelles viande de plus de 36 mois à la boucherie



Après une augmentation régulière du cheptel allaitant de 2013 à 2017, on observe une décapitalisation continue du cheptel en lien avec la conjoncture des prix et les sécheresses successives. Le cheptel présent au 31/12 a baissé de 6 % en 5 ans (-6,7 % en femelles).

En 5 ans, le nombre de sorties a seulement baissé de 4,3 % (les sorties mâles baissent de 2 % et les sorties femelles baissent de 6,7 %).

73 % des femelles allaitantes de plus de 36 mois sortent en boucherie (69,5 % il y a 10 ans).

Plus d'un tiers des sorties boucherie correspond à des animaux de moins de 1 an qui sont probablement essentiellement des veaux croisés laitier/viande.

En 5 ans, le marché des mâles de moins de 1 an sorties élevage baisse de 3 % et se concentre de août à novembre, et celui des femelles de moins de 1 an sortie élevage baisse de 2 % sur 10 ans et même en augmentation en 5 ans, signe de plus de réformes jeunes broutardes. Les mâles allaitants de 1 à 2 ans destinés à la boucherie (jeunes bovins) baissent de 27 % en 5 ans et de 43 % en 10 ans.

LES CHIFFRES CLÉS ...

Bovins viande présents

Bovins viande sortis

« Broutards »

Jeunes Bovins mâles

Vaches finies

2021/2022

72 692

37 018

9 859

2 222

5 584

Évol 10 ans

-3,0%

-6,5%

-13,4%

-43,5%

-11,9%