

ÉLEVEURS
**DES SOLUTIONS
LOCALES DE QUALITÉ**
POUR AMÉLIORER VOS PRATIQUES,
INNOVER, PILOTER VOTRE
ÉLEVAGE ET VOUS FORMER



Vous êtes éleveurs et vous cherchez
des **CONSEILS** pour votre troupeau,
des formations pour **AMÉLIORER VOS PRATIQUES**
ou **PILOTER VOTRE EXPLOITATION ?**

Alysé et la Chambre d'agriculture de l'Yonne vous propose des **SOLUTIONS LOCALES DE QUALITÉ** à travers une gamme complète de services.

Un niveau d'expertise à la hauteur de vos exigences

A chaque étape de la vie de votre exploitation, Alysé et la Chambre d'agriculture vous proposent un ACCOMPAGNEMENT ADAPTÉ.



INNOVATION

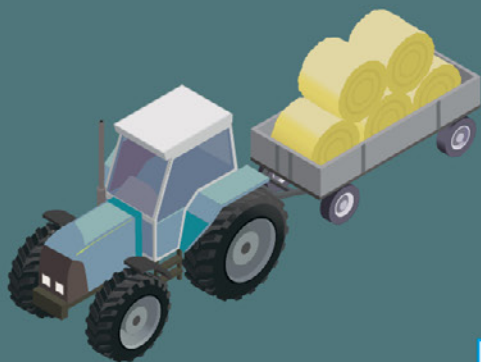
-  Groupes techniques
-  Innovation, recherche et développement
-  Diversification et valorisation des ressources locales

INFRASTRUCTURES ET MATÉRIELS

- Bâtiment  bovins laitiers  autres bâtiments
-  Agro-équipement
-  Énergie
-  Machine à traire
-  Monitoring

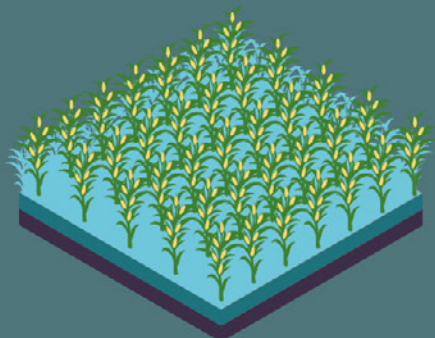


- Formation
- Production de références (techniques, bio, fourrage...)
- Conversion bio



OUTILS DE PILOTAGE

-  Boviclic/Ovitel/Oviclic
-  MesParcelles
-  Certification d'entreprise



OBSERVER, EXPÉRIMENTER, ANALYSER, DÉCIDER ET INNOVER

Accompagnement réalisé par



Chambre d'agriculture de l'Yonne et Alysé

CONDUITE D'ÉLEVAGE

- Alimentation
- Elevage des génisses
- Conseil en reproduction
- Conseil conduite globale d'élevage
- Expertise qualité du lait
- Analyse de gestation
- Parage d'onglons
- Expertise robot de traite
- Conseil fourrages, analyses des fourrages

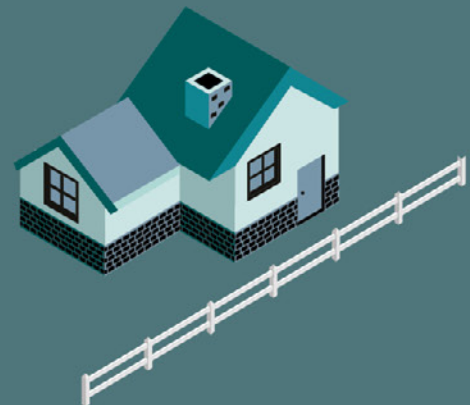


CONTRÔLE DES PERFORMANCES

- Certification de la parenté bovine
- Analyses de filiation
- Contrôle laitier officiel
- Analyses de lait avec ou sans robot
- Contrôle de performances officiel
- Pesée d'animaux

RÉGLEMENTATION ET ENVIRONNEMENT

- Déclaration PAC
- PPF, plan d'épandage et ICPE
- Directive nitrates
- Conseil stratégique phytos
- Prédation loup et dégâts de gibiers
- Identification
- Diagnostic Boviwell
- Diagnostic CAP2ER
- Charte des bonnes pratiques



STRATÉGIE

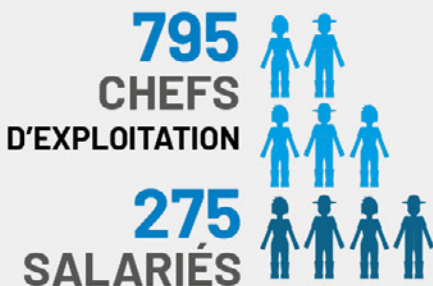
- Accompagnement juridique
- Appui aux entreprises fragilisées
- Installation/transmission
- Conseil d'entreprise
- Analyse technico-économique



L'ÉLEVAGE DANS L'YONNE

Nombre d'actifs

RESSOURCES



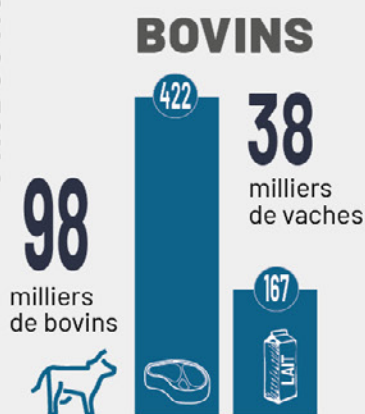
SOIT L'ÉQUIVALENT
DE **986** UNITÉS DE
TRAVAIL ANNUEL (UTA)
SUR LES FILIÈRES BOVINES,
OVINES ET CAPRINES

LES **FEMMES**
REPRÉSENTENT
DES **ACTIFS**
PERMANENTS
AGRICOLIS **22,1%**

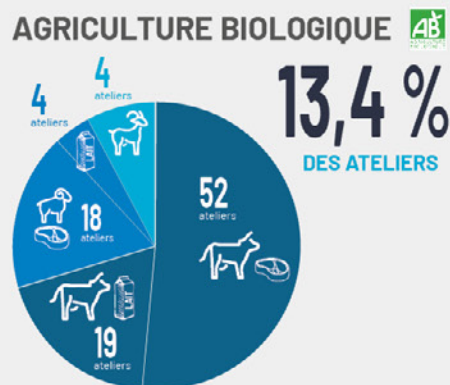
Sources : Recensement agricole 2020

PRODUCTIONS

Nombre d'ateliers **751** répartis comme suit :



52 ATELIERS DE TRANSFORMATION
À LA **FERME** LAIT ET VIANDE
EN AGRÈMENT ET DÉROGATION



Les volumes



3 IGP CHAROLAIS DE BOURGOGNE,
BRILLAT-SAVARIN,
SOUMAINTRAIN

3 AOP CHAOURCE, ÉPOISSES,
BRIE DE MEAUX,
BRIE DE MELUN

Sources : AGRESTE 2020

ÉCONOMIE



LES INDUSTRIES AGRO-ALIMENTAIRES

- 1 ABATTOIR** SICAREV À MIGENNES
- 3 LAITRIES** SODIAAL À MONÉTEAU,
EURIAL À JOUY, LINCET À SALIGNY
- 1 FABRIQUE D'ALIMENTS** SORÉAL À JOIGNY

153,5 M€
CHIFFRE D'AFFAIRES
ÉLEVAGE YONNE

Sources : SRISE, AGRESTE 2020, DRAAF BFC