

Commission Finance : Nicolas MICHAUD
Commission Lait : Sylvain BEETS
Commission Viande : Didier BONIN

Conseil d'administration
Nicolas MICHAUD (Président)

Bureau

Nicolas MICHAUD – Président, président commission finances
 Pierre GOJJARD CA 10 – Vice Président Aube
 Nicolas TRIPOT FOUTEAU CA 45 - Vice-président Loiret,
 Frédéric BLIN CA 89 - Vice-président Yonne
 Didier BONIN – Trésorier, président commission viande,
 Nicolas DARBOIS - Secrétaire
 Eric GNAGI – Membre,
 Dominique POIRON – Membre,
 Sylvain BEETS – Membre, président commission lait

| | | | | |
|--|---|--|---|---|
| Fabienne MENY Qualité certification ISO 9001 | Laurence OURSEL Assistante direction et communication | Annie SELLIER Assistante Ressources Humaines | Sylvie ROBECOURT Secrétaire comptable Gestion du parc | Claire BALDOVINI Comptable Secrétariat 21 |
|--|---|--|---|---|

Directrice Générale
Céline ZANELLA

- Direction Générale de la Coopérative Alysé
- Coordination avec les Directions Chambre Agriculture 10-21-45-89
- Management du comité de direction
- Conseil d'administration/Bureau
- Gestion de la Coopérative
- Direction de l'EDE

Chloé BELIARD
 Responsable territoire 89

- Relation CA 89
- Equipe Yonne
- Liaison chambre d'agriculture BFC
- Communication externe

Céline ZANELLA
 Responsable territoire 21

- Équipe Côte d'Or
- Relation CA21

Nicolas MICHAUD (Côte d'Or)

Céline ZANELLA
 Responsable territoire 10

- Coordination CA 10
- Animation bureau élevage 10
- Liaison chambre d'agriculture BFC
- Formation éleveurs (ca 10-45-89)

Pierre GOJJARD (Aube)

Céline ZANELLA
 Directeur Délégué A2E

- Direction SAS
- Animation directrice
- Management équipe : parage – MAT - bâtiment

A2E : Guillaume GILLET (Président)
Alysé : Nicolas MICHAUD, François CARION

Jérôme LAVIRON

- Management Pole Viande
- Animation équipe fourrage et Viande
- Expertise et contrôle de performances viande
- Outils métiers viande
- Ingénierie financière
- Animation groupes éleveurs

Frédéric BLIN (Yonne)

Céline ZANELLA
 Responsable territoire 45

- Coordination CA 45
- Animation bureau élevage 45
- Liaison chambre d'agriculture centre
- RH, compta, facturation
- Management Pôle lait
- Coordination expertise/conseil
- Communication interne
- Marketing – offre de services

Nicolas TRIPOT FOUTEAU (Loiret)

Sylvain BEETS (Commission Lait)

Conseillers Machine à traire (Alysé) :

- Manoël PARENTI
- Christine CHARBONNEAU
- Léonie CRUZ

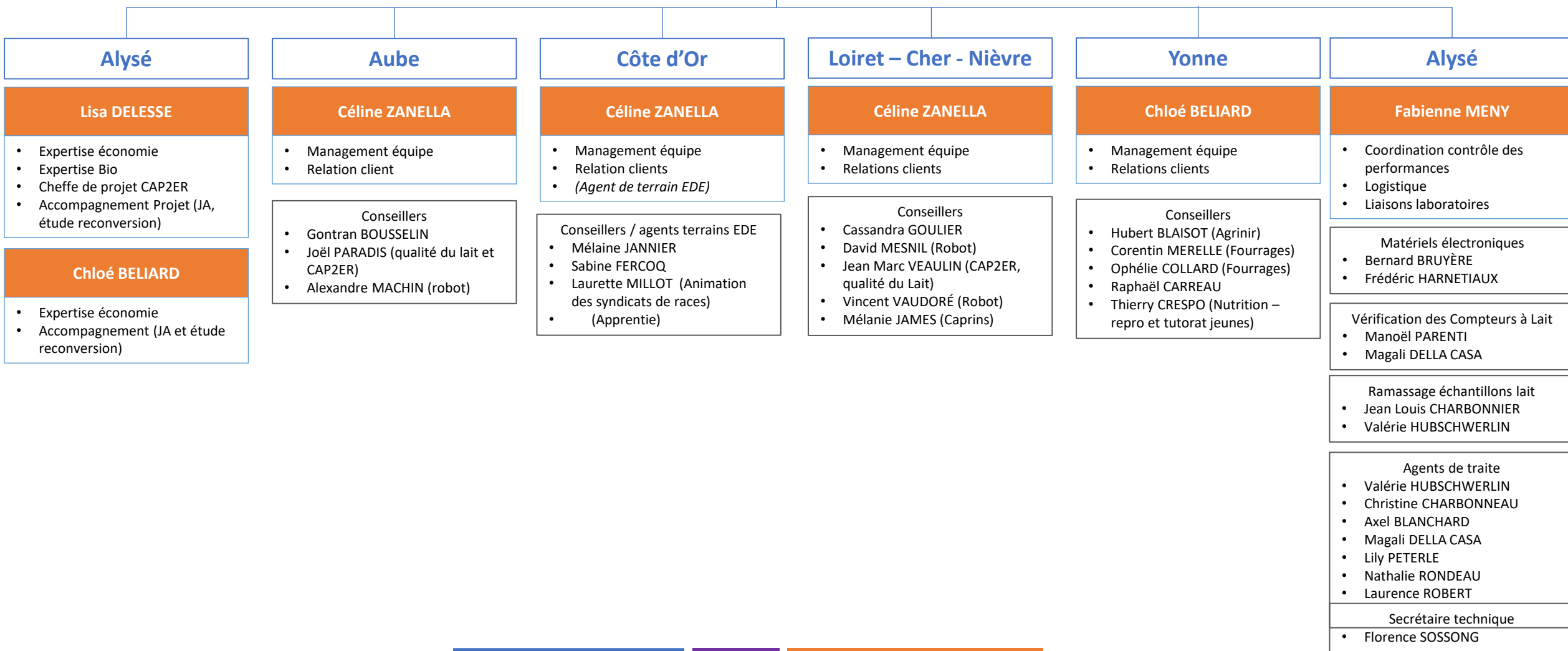
Parage (Alysé)

- Amelie LERALE
- Jérôme LAFORGE
- Jean Charles PELISSOT

Conseillers Bâtiment (Alysé)

- Guillaume DURAND
- Siméon BERNARD

Pôle Lait



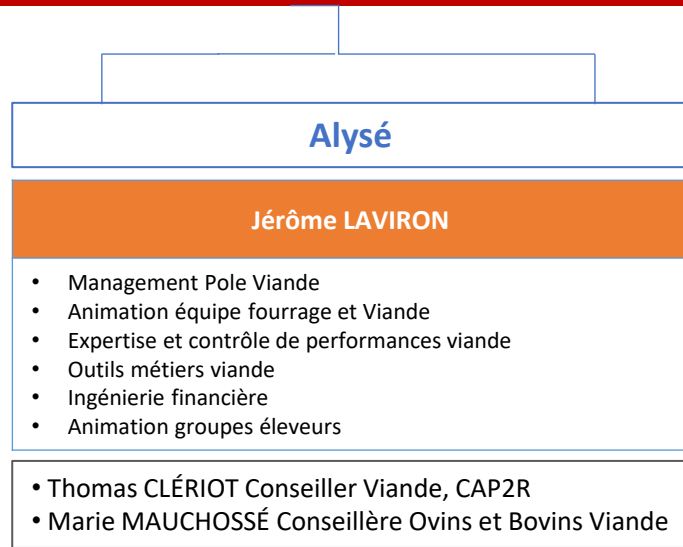
Comité opérationnel (GOST) =

Comité direction

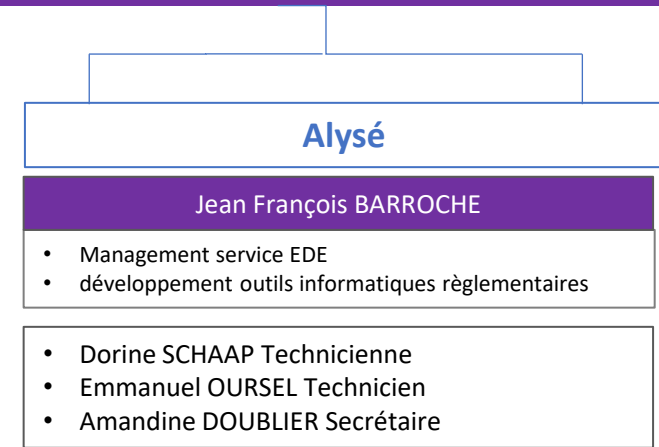
+ EDE

+ Managers Pôle Lait

Pôle Viande



EdE



Comité opérationnel (GOST) =

Comité direction

+ EDE

+ Pôles Lait & Viande